

國立臺南藝術大學

**ASIAGRAPH 2021 Animation Theater**

國際 CG 影視創作展

活動主持人：簡拉卡 副教授

活動聯絡人：梁以理

Email：71060347@tnnua.edu.tw

# ASIAGRAPH 2021 in Taiwan

CG Animation Theater

2021. 11. 16 (Tue) - 18 (Thu)

國際CG影視創作展

Best works

最優秀作品



「OASIS」  
權詒 韓成 (Japan)



「Reborn」  
KIM Kyoung-seok, HONG Young-gi (Korea)



「Another」  
PARK Yeon (Korea)



「PIT」  
Yew Zi Xuan, Daniel Goh (Malaysia)

Excellent works

優秀作品



「ACCEPT」  
韓 雅安 (Japan)



「夢中あんぱんどこから来るの?」  
長澤 知宏 (Japan)



「決」  
常馨予, 賀天, 張景 (China)



「向上的冬季」  
何澤遠, 蘇怡然, 莊嘉偉,  
楊嘉誠, 羅梓豪 (China)



「Another World」  
NG Kai-chung (Hong Kong)



「Invasion」  
NG Ka-kit, LAW Chi-wai (Hong Kong)



「Lionverse」  
MOK Chun-hei (Hong Kong)



「Wear Your Beautiful Life」  
Nicolas LESAFFRE (Hong Kong)



「Someday」  
HA Seo Jung (Korea)



「RELIEF」  
SOO Young-won, CHA Jae-hyun,  
HWANG Byoung-hyun, KIH Seung-min (Korea)

活動時間：2021年11月16日至18日  
下午7點到晚上9點

活動地點：國立臺南藝術大學  
音像藝術學院154教室



「A Folded Wish」  
Yuseu Chae Hyeon,  
Nuri Naemah Izzati Abdul Halim (Malaysia)



「Unstring Your Heart」  
Sigit Hermawan (Indonesia)



「Nuska Bisa」  
Bony Wirasmono (Indonesia)

Winning works

入選作品



「Flying」  
コウモリマン-CEO-  
はなぶ (Japan)



「ねこはなをのびる」  
田村 雅博 (Japan)



「Flowers」  
HMC (Japan)



「Hemori」  
伊予子 (Japan)



「追憶」  
劉海龍 (Japan)



「常夜燈 (2020版) 2020」  
田島 茂史 (Japan)



「常夜燈 (2020版) 2020」  
楊浩 大輝 (Japan)



「The King and I」  
北本 賢子 (Japan)



「PROBES」  
山口 和洋 (Japan)



「11-地球の歩き方」  
藤本 雅博 (Japan)



「Hemori」  
伊予子 (China)



「追憶」  
劉海龍 (China)



「魯斯」  
楊浩 (China)



「Kumanghi」  
Wang zan, Han hai (China)



「夜光祭」  
SHANG Singapore (Hong Kong)



「Rings and Mothers」  
LEE Kai-jen (Hong Kong)



「The Blue」  
Yuseu Chae Hyeon (Korea)



「Team Relationship」  
SHU CHERN (Hong Kong)



「I Don't See the Crowd」  
CHU Her-ang (Taiwan)



「Hesperos」  
Lee Jangheon (Korea)



「Bad Hair Day」  
Gintama Miki Tsuzuma (Indonesia)



「Causa Peccati」  
Petrusca Galactica (Indonesia)



「PROUD」  
Ari Jay N. Perala (Philippines)

策展人：簡拉卡 副教授  
Curators Prof. Janaka Rajapakse Prof. Yasushi Kitami

助理：梁以理  
Assistant Yi-Li Liang

主辦單位：ASIAGRAPH  
Organizer

主辦單位：國立臺南藝術大學  
Co-organizer 動畫藝術與影像美學研究所



## 一、活動

名稱：國際 CG 影視創作展；ASIAGRAPH 2021 Film Gallery

二、活動時間：2021 年 11 月 16 日至 18 日 下午 7 點到晚上 9 點

三、活動地點：國立臺南藝術大學 音像藝術學院 154 教室

「ASIAGRAPH 2021 CG Animation Theater 國際 CG 影視創作展」是個受世界認同讚賞的展覽。在過去的 15 年中，我們很高興能夠組織這個活動，並衷心感謝亞洲國家和其他地區的支持者、創作者以及所有參與動畫藝術的人們支持。

國際 CG 影視創作官方展覽在東京已有 15 年的歷史。自 2017 年以來，我們在台灣舉辦了前一年獲獎作品的放映。在「ASIAGRAPH 2021 CG Animation Theater 國際 CG 影視創作展」中，由來自數十個亞洲國家和地區的代表進行了甄選。這些獲獎作品反映了每個亞洲國家的獨特價值和需求，能稱得上代表整個亞洲的作品。

儘管 COVID-19 大流行，但我們很高興宣佈在台灣放映「ASIAGRAPH 2021 CG Animation Theater 國際 CG 影視創作展」。

獲獎作品：

### 最優秀作品 Best works：



OASIS  
橋詰隆成  
(Japan)



Reborn  
KIM Kyoung-seok, HONG Young-gi  
(Korea)



Another  
PARK Yeon  
(Korea)



PIT  
Yew Zi Xuan, Daniel Goh  
(Malaysia)

優秀作品 **Excellent works :**



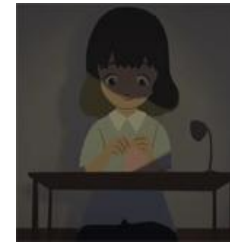
**ACCEPT**  
**楊 翔安**  
(Japan)



**赤ちゃんはどこから来るの?**  
**長澤 知宏**  
(Japan)



**決**  
**常馨予 贺天 张景**  
(China)



**なくしんぼう**  
**新垣玲実**  
(Japan)



**Another World**  
**NG Kai-chung**  
(Hong Kong)



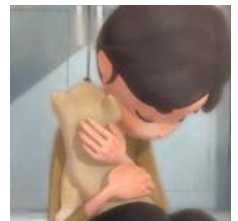
**Invasion**  
**NG Ka-kit, LAW Chi-wai**  
(Hong Kong)



**Lionverse**  
**MOK Chun-hei**  
(Hong Kong)



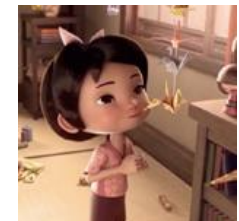
**Wear Your Beautiful Life**  
**Nicolas LESAFFRE**  
(Hong Kong)



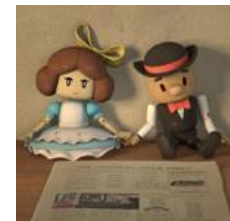
**Someday**  
**HA Seo Jung**  
(Korea)



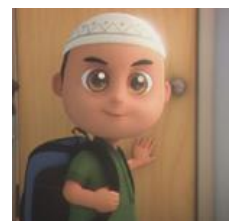
**BELIEF**  
**JOO Sung-woo, CHA Jae-hyun, HWANG Byeong-hyeon, KOH Seong-min**  
(Korea)



**A Folded Wish**  
**Yeow Chien Huey, Nur Halimah binti Abdul Halim**  
(Malaysia)



**Unstring Your Heart**  
**Sigit Hermawan**  
(Indonesia)



**Nussa Bisa**  
**Bony Wirasmono**  
(Indonesia)

入選作品 **Winning Works**



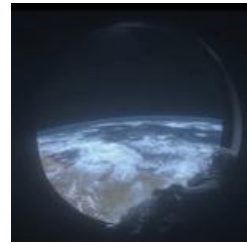
Hurray! コンセプトム  
ービー 2  
ぽぷりか  
(Japan)



外に出ない日  
西野朝来  
(Japan)



Plankton  
pm21  
(Japan)



Restart  
ヲモチ  
(Japan)



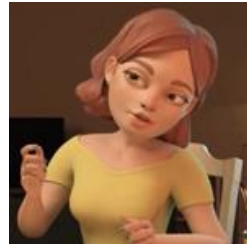
「煩惱」  
新海 勇太  
(Japan)



堕ち着くとパユミロン  
池田真友  
(Japan)



雪中神社騒動  
塚原 大輔  
(Japan)



The King and I  
松本潤子  
(Japan)



PROBES  
山口拓海  
(Japan)



いつもきらきら！  
藤本 悠誠  
(Japan)



糸糸  
张瑾若  
(China)



寻味  
刘超  
(China)



告别  
杨青  
(China)



Kumarajiva  
Zan Wang/hanhui  
(China)



忘年交  
ZHANG Bingqian  
(Hong Kong)



Balance Breakers  
LEE Ka-yin  
(Hong Kong)



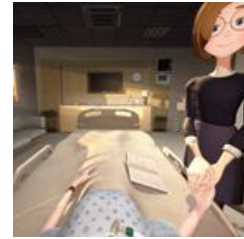
**Kin's Hair**  
**CHAN Kuwn-chung,**  
**CHANG See-wan, WONG**  
**Tsz-yin**  
 (Hong Kong)



**Toxic Relationship**  
**Step CHEUNG**  
 (Hong Kong)



**Love at the**  
**Crossroads**  
**CHOI Hee-seung**  
 (Korea)



**Heartstrings**  
**Lee Jeongho**  
 (Korea)



**Bad Hair Day**  
**Dionisius Miki**  
**Pratama**  
 (Indonesia)



**Catus Pocus**  
**Percolate Galactic**  
 (Indonesia)



**PROUD**  
**Are Jay M. Peralta**  
 (Philippines)

## 五、活動規劃：

### ASIAGRAPH CG 影視創作展

時間：2021年11月16日至18日 下午7點到晚上9點

地點：音像藝術學院 154 教室

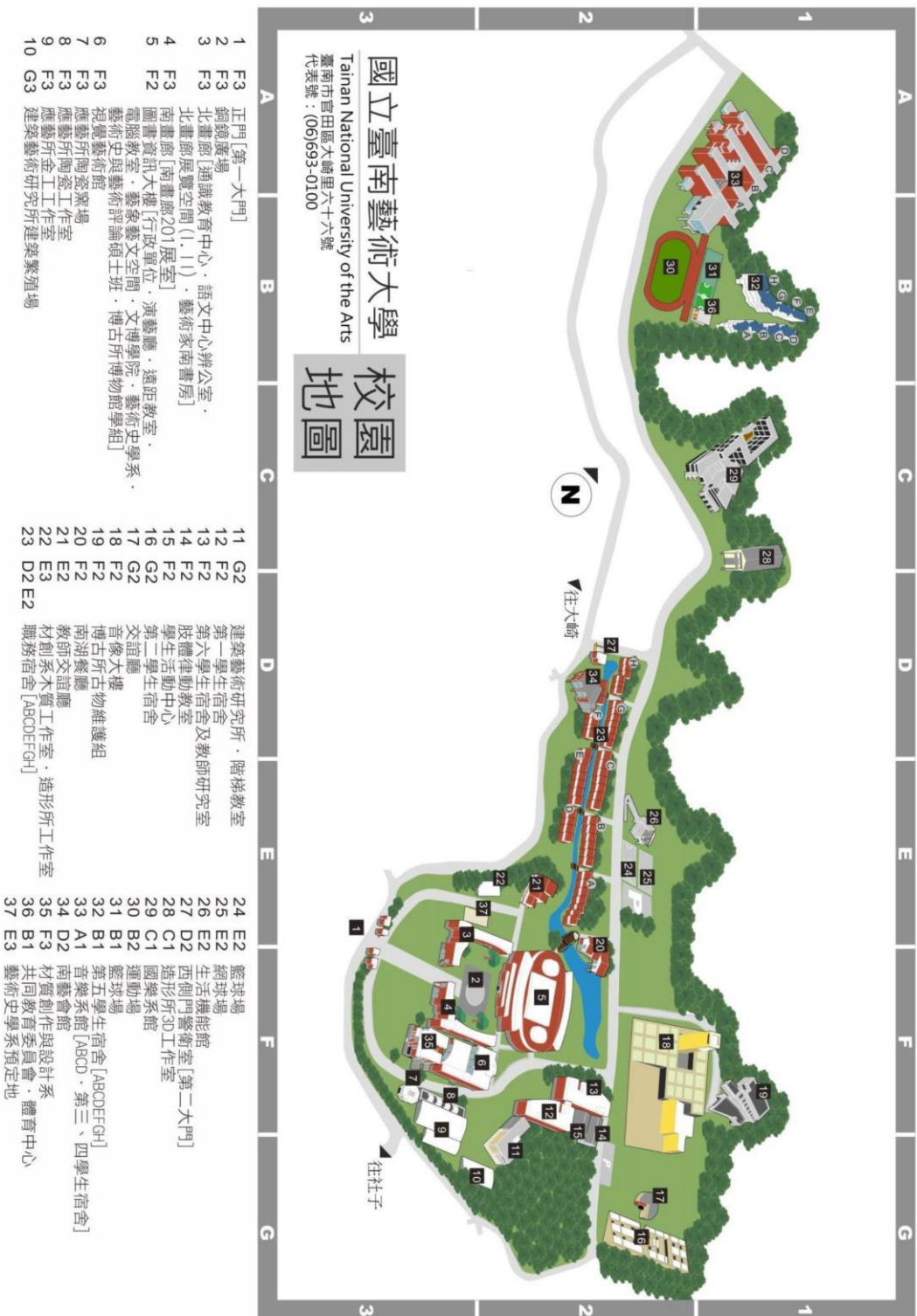
2021年11月16日~11月18日		
時間	活動內容	地點
19:00~21:00	入選影像作品放映	音像藝術學院 154 教室

附件一：國立臺南藝術大學交通資訊（台南市官田區大崎里 66 號）



1. 搭乘火車：搭乘火車於隆田站 / 善化站下車後，自出口處坐計程車，約 15 分鐘抵達校區。
2. 搭乘高鐵：搭乘台灣高鐵抵嘉義站 / 台南站者，再轉搭計程車，約 60 分鐘抵達校區。
3. 自行開車(國道路線)：<南下> 沿國道三號南下 → 下烏山頭交流道右轉 → 往烏山頭水庫風景區路線直行 → 經過烏山頭水庫風景區後 → 直行一段路後左轉，直行即可抵達本校。<北上> 沿國道一號北上 → 下麻豆交流道右轉 → 沿 171 線直走 → 至社子村後繼續往山路直行，即可抵達本校。
4. 計程車(隆田或善化火車站至南藝大)；陳小姐：0935-465-930 岑先生：0930-329-163

附件二：校內地圖



**國立臺南藝術大學**  
 Tainan National University of the Arts  
 臺南市官田區大崎里六十六號  
 代表號：(06)693-0100

**校園地圖**

- |    |    |  |    |       |                  |    |    |                    |
|----|----|--|----|-------|------------------|----|----|--------------------|
| 1  | F3 | 正門 [第一大門]                                  | 11 | G2    | 建築藝術研究所·階梯教室     | 24 | E2 | 籃球場                |
| 2  | F3 | 銅鑼廣場                                       | 12 | F2    | 第一學生宿舍           | 25 | E2 | 網球場                |
| 3  | F3 | 北畫廊 [通識教育中心·語文中心辦公室·北畫廊展覽空間(1、11)·藝術家南書房]  | 13 | F2    | 第六學生宿舍及教師研究室     | 26 | E2 | 生活機能廳              |
| 4  | F2 | 南畫廊 [南畫廊201展室]                             | 14 | F2    | 肢體律動教室           | 27 | D1 | 四側門藝術室 [第二大門]      |
| 5  | F2 | 電腦教室·藝象藝文空間·演藝廳·遠距教室·藝術史與藝術評論碩士班·博古所博物館學組] | 15 | F2    | 學生活動中心           | 28 | C1 | 造型所3D工作室           |
| 6  | F3 | 視傳藝術館                                      | 16 | G2    | 交誼廳              | 29 | C1 | 國樂系館               |
| 7  | F3 | 應藝所陶器工作室                                   | 17 | G2    | 交誼廳              | 30 | B2 | 運動場                |
| 8  | F3 | 應藝所金工工作室                                   | 18 | F2    | 音像大樓             | 31 | B1 | 籃球場                |
| 9  | F3 | 應藝所木工工作室                                   | 19 | F2    | 博古所古物維護組         | 32 | B1 | 第五學生宿舍 [ABCD EFGH] |
| 10 | G3 | 建築藝術研究所建築繁殖場                               | 20 | F2    | 南湖餐廳             | 33 | A1 | 南藝會館               |
|    |    |  | 21 | E2    | 教師交誼廳            | 34 | D2 | 材質創作與設計系           |
|    |    |  | 22 | E3    | 材料系木質工作室·造型所工作室  | 35 | F3 | 共同教育委員會·體育中心       |
|    |    |  | 23 | D2 E2 | 職務宿舍 [ABCD EFGH] | 36 | B1 | 藝術史學系預定地           |
|    |    |  |    |       |                  | 37 | E3 | 藝術史學系預定地           |